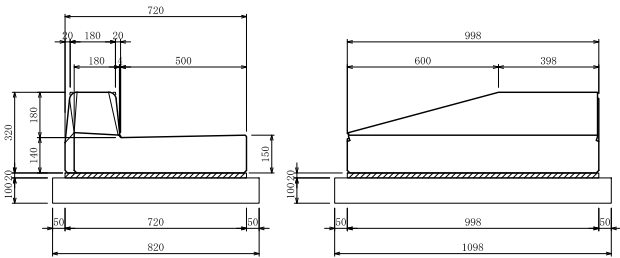
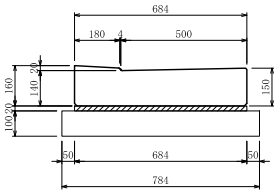


ロードシステム 歩道斜



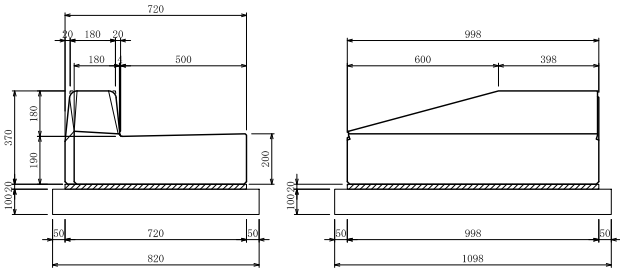
材料表		1箇所当り			
名 称	規 格	単 位	数 量	摘 要	
歩道斜	PL5-11-2-150	個	1.0		
敷材料	C:S=1:3	m3	0.014		
基礎材	RC-40	m2	0.82		

ロードシステム 歩道乗入口



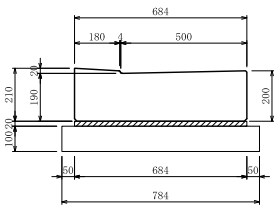
材料表		10m当り			
名 称	規 格	単 位	数 量	摘 要	
歩道斜	PL11-2-150	個	5.0		
敷材料	C:S=1:3	m3	0.14		
基礎材	RC-40	m2	8.20		

ロードシステム 歩道斜



材料表		1箇所当り			
名 称	規 格	単 位	数 量	摘 要	
歩道斜	PL5-11-2-200	個	1.0		
敷材料	C:S=1:3	m3	0.014		
基礎材	RC-40	m2	0.82		

ロードシステム 歩道乗入口



材料表		10m当り			
名 称	規 格	単 位	数 量	摘 要	
歩道斜	PL11-2-200	個	5.0		
敷材料	C:S=1:3	m3	0.14		
基礎材	RC-40	m2	8.20		

製品名	ロードシステム 標準施工図			参考重量	-
	PL11			縮尺	1/30
用紙	A3	作成日	H28.10.01	桜コンクリート株式会社	